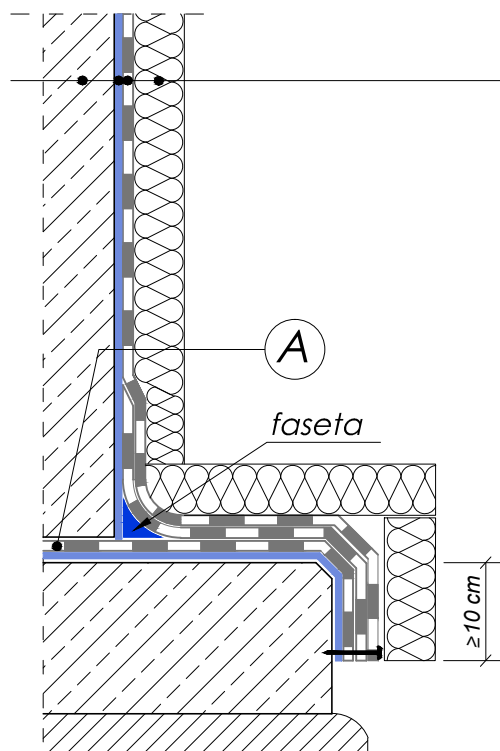
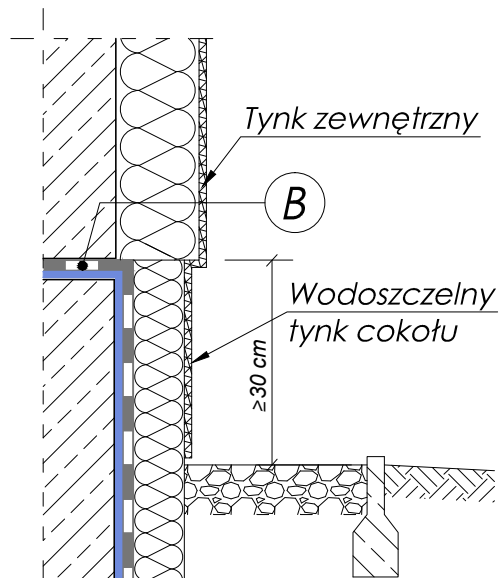


SYSTEM 2.1.1.

(DAWNY SYSTEM 12 war.2)



(B) IZOLACJA POZIOMA PONAD POZIOMEM GRUNTU

- IZOLMAT PLAN PYE PV250 S5,0 alternatywnie:
- IZOLMAT PLAN PYE G200 S4,0 albo
- IZOLMAT PLAN PYE PV180 S4,0 albo
- IZOLMAT PLAN PYE PV100 S3,5 albo
- IZOLMAT PLAN PYE PV160 S3,0 albo
- IZOLMAT BIT G200 S4,0 albo
- IZOLMAT PLAN ultimax / ultimax SBS

Termoizolacja - płyty XPS mocowane klejem **IZOHAN IZOBUD WK** lub **IZOHAN STYROPUK FUNDAMENT** ew. dodatkowo domocowane mechanicznie powyżej poziomu gruntu

IZOLACJA PIONOWA

PRZYPADEK IZOLACJI PRZECIWIWILGOCIOWEJ

- IZOLMAT PLAN PYE PV250 S5,0 lub
- IZOLPLAN fundament® SP alternatywnie
- IZOLMAT PLAN PYE G200 S4,0 albo
- IZOLMAT PLAN PYE PV180 S4,0 albo
- IZOLMAT BIT G200 S4,0

PRZYPADEK IZOLACJI PRZECIWWODNEJ

Zastosować dwie warstwy z następujących pap:

- IZOLMAT PLAN PYE PV250 S5,0 albo
- IZOLPLAN fundament® SP
- IZOLMAT PLAN PYE G200 S4,0
- IZOLMAT PLAN PYE PV180 S4,0

Impregnat asfaltowy - **IZOHAN IZOBUD PENETRATOR G7** alternatywnie **IZOHAN DYSPERBIT** rozcieńczony z wodą albo **IZOHAN IZOBUD BR**

Podłoże betonowe

(A) IZOLACJA POZIOMA NA ŁAWIE FUNDAMENTOWEJ

PRZYPADEK IZOLACJI PRZECIWIWILGOCIOWEJ

- IZOLMAT PLAN PYE PV250 S5,0 alternatywnie:
- IZOLMAT PLAN PYE G200 S4,0 albo
- IZOLMAT PLAN PYE PV180 S4,0 albo
- IZOLMAT PLAN PYE PV160 S3,0
- IZOLMAT BIT G200 S4,0 albo
- IZOLMAT PLAN ultimax / ultimax SBS

PRZYPADEK IZOLACJI PRZECIWWODNEJ

Zgrzać 2 warstwy pap z wyżej wymienionych o minimalnej łącznej grubości 7 mm

UWAGA:

1. Należy przestrzegać zaleceń producenta dotyczących poprawnego doboru pap wierzchniego krycia do poszczególnych pap podkładowych.
2. Papy zgrzewać na całej powierzchni pasami pionowymi o długości max. 1,8 m; każdy odcinek papy na górnej krawędzi domocować mechanicznie gwoździami z podkładkami co 10 cm; poziomy zakład papy wykonać o szerokości min. 12 cm, a pionowy o szerokości min. 10cm.
3. Przy ścianie fundamentowej należy zastosować grunt niespoisty o dobrej przepuszczalności i drenaż.
4. Izolacja przeciwwodna pozioma w przypadku zaprojektowania płyty fundamentowej zgrzewana jest do zagruntowanego chudego betonu przed wykonaniem płyty i ścian fundamentowych, jest połączona szczelnie z izolacją pionową ścian fundamentowych.

FUNDAMENTY

Izolacja fundamentów pozioma i pionowa
z użyciem pap zgrzewalnych lub samoprzylepnych
z dociepleniem

SYSTEM 2.1.1. (NR 12 war.2)